

L'ALEPH présente, en collaboration avec l'

Association pour l'étude
de la psychanalyse
et de son histoire



et avant son colloque « De l'association libre – Censure et vérité en psychanalyse et dans la société » qui aura lieu le 14 mars au théâtre de la Verrière à Lille

Gourou

de Yann Gozlan (2026)

jeudi 5 mars à 19 h 45

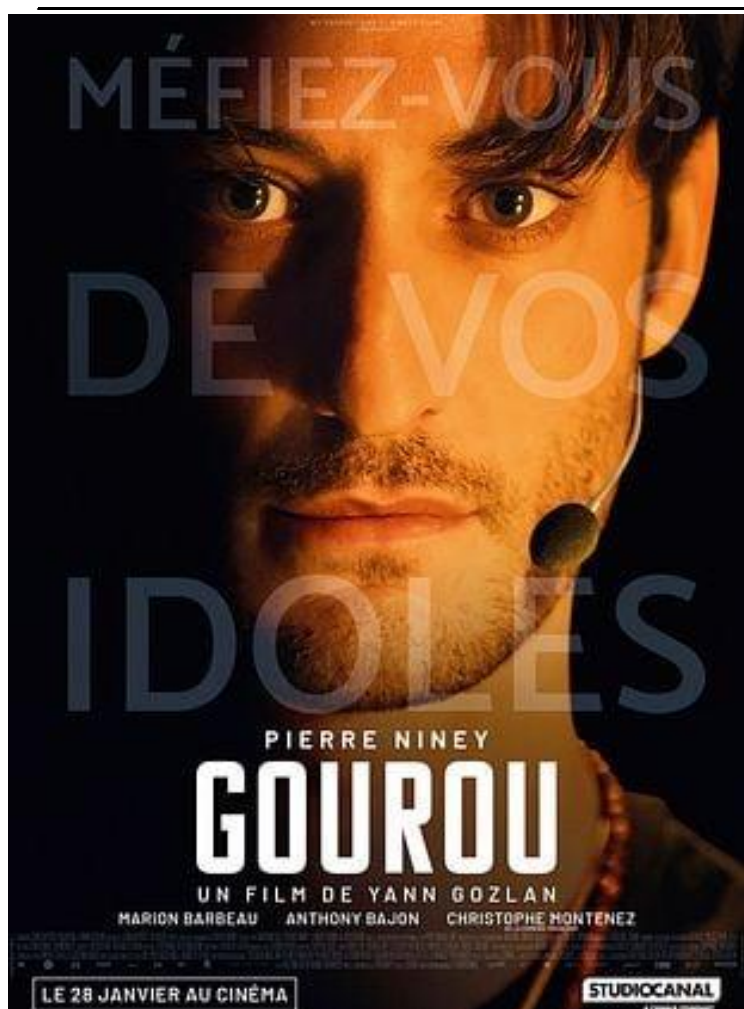
au cinéma UGC

40 rue de Béthune à Lille

Matt est le coach en développement personnel le plus suivi de France. Dans une société en quête de sens, sacralisant image et réussite individuelle, il propose à ses adeptes des catharsis collectives où il promet à chacun la révélation d'une vérité libératrice. Se faisant, il électrise les foules autant qu'il inquiète les autorités. Confronté aux limites de son pouvoir, Matt s'engage dans une fuite en avant où toute vérité est permise, aux confins de la folie et de la gloire...

Après la projection, nous discuterons du film et des interrogations qu'il suscite, notamment autour de la question de la vérité. Le débat sera animé par des psychanalystes membres de l'ALEPH.

www.aleph-savoirs-et-clinique.org



L'ALEPH présente, en collaboration avec l'

Association pour l'étude
de la psychanalyse
et de son histoire



et avant son colloque « De l'association libre – Censure et vérité en psychanalyse et dans la société » qui aura lieu le 14 mars au théâtre de la Verrière à Lille

Gourou

de Yann Gozlan (2026)

jeudi 5 mars à 19 h 45

au cinéma UGC

40 rue de Béthune à Lille

Matt est le coach en développement personnel le plus suivi de France. Dans une société en quête de sens, sacralisant image et réussite individuelle, il propose à ses adeptes des catharsis collectives où il promet à chacun la révélation d'une vérité libératrice. Se faisant, il électrise les foules autant qu'il inquiète les autorités. Confronté aux limites de son pouvoir, Matt s'engage dans une fuite en avant où toute vérité est permise, aux confins de la folie et de la gloire...

Après la projection, nous discuterons du film et des interrogations qu'il suscite, notamment autour de la question de la vérité. Le débat sera animé par des psychanalystes membres de l'ALEPH.

www.aleph-savoirs-et-clinique.org